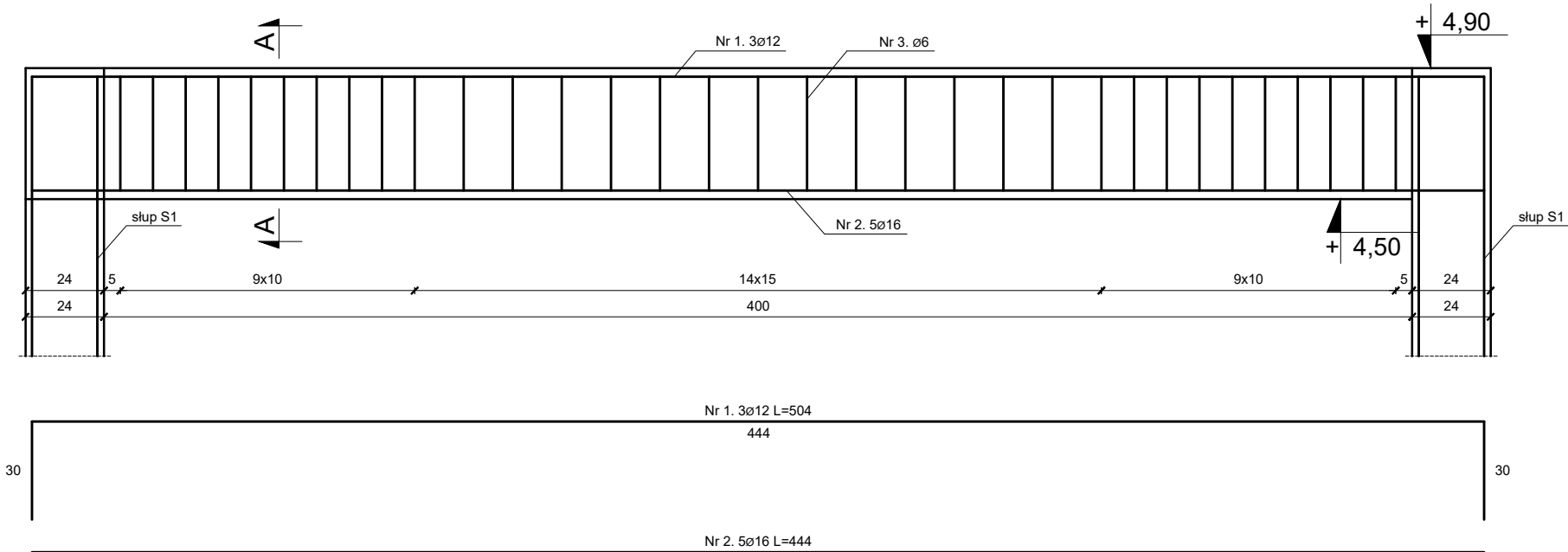


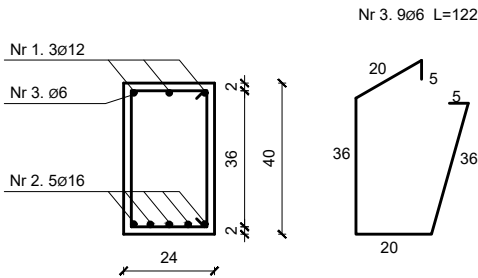
NADPROŻE N1

skala 1:20

NADPROŻE N1



Przekrój A-A



UWAGA:

- Wszystkie wymiary w [cm].
- Beton C20/25.
- Zbrojenie wykonać ze stali klasy A-IIIN.
- Pręty zbrojenia łączyć na zakład min. 40Ø.
- Minimalny promień gięcia prętów 4Ø.
- Otulina zbrojenia 2 cm.
- Rozpatrywać łącznie z pozostałymi rysunkami.

Beton C20/25
Stal A-IIIN

 MIM-ARCHITEKCI AUTORSKA PRACOWNIA PROJEKTOWA		ul. Armii Krajowej 66e 83-110 Tczew tel. +48 509 374 384 mimarchitekci@gmail.com		
INWESTOR:	ZAKŁAD WODOCIĄGÓW I KANALIZACJI SP. Z O.O. UL. CZATKOWSKA 8 83-110 TCZEW			
INWESTYCJA:	ROZBUDOWA BUDYNKU GARAŻU DZ. NR 4/27, JEDN. EW. 221401_1, TCZEW			
PROJEKTANT:	mgr inż. Henryk Baniecki	uprawniony do projektowania w specjalności konstrukcyjnej wszystkich obiektów budowlanych, projektów instalacji i urządzeń sanitarnych z wyjątkiem i architektonicznych z wyjątkiem skomplikowanych 46Gd/75		
SPRAWDZIŁ:	inż. Janusz Szczepaniak	uprawniony do projektowania bez ograniczeń w specjalności konstrukcyjnej POM/0157/PWOK/05		
BRANŻA:	KONSTRUKCJA	SKALA:	DATA:	
		1:20	2019.10	
RYSUNEK:	NADPROŻE N1			